



# サン☀ゆうだより

指定管理者  
(有)伊豆スイムサポート  
令和8年5月号 No.228


暖かく気持ちのいい季節になりましたね。GW 期間中も営業しております。  
天気を気にせず遊べるサンゆうプールへぜひお越しください(\*'▽')ノ

令和8年5月・6月教室カレンダー【毎週月曜休館日】【枠内が教室開催日】

5月							6月						
日	月	火	水	木	金	土	日	月	火	水	木	金	土
					1	2	1	2	3	4	5	6	
3	4	5	6	7	8	9	7	8	9	10	11	12	13
10	11	12	13	14	15	16	14	15	16	17	18	19	20
17	18	19	20	21	22	23	21	22	23	24	25	26	27
24	25	26	27	28	29	30	28	29	30				
31													

## 5月・6月 教室お休み

5月1日(金)・2日(土)  
5日(火)・6日(水)  
6月は休み無し



## サンデーレッスン開催します！

月2回のポイントを押さえたレッスンで、子供も大人も少し！泳げる様になろう。  
一般参加も大歓迎です。両日同じレッスン内容となります。皆様のご参加をお待ちしております！

開催日 5月17日・24日  
 料金 1,500円(入場料込み) 当日受付にてお支払い  
 子供 9:30~10:20  
 1人で浮く キックで進む(フロア有 大プール練習)  
 大人 10:30~11:20  
 平泳ぎ



参加条件 子供 一般→年長~小学校低学年 耳まで入れて顔が10秒水につけられる。会員→★赤1~3  
大人 クロールが25m泳げる ※平泳ぎ初心者向けの練習となります。  
 申込み プール受付またはお電話にて事前予約をしてください。

## 駐車場について

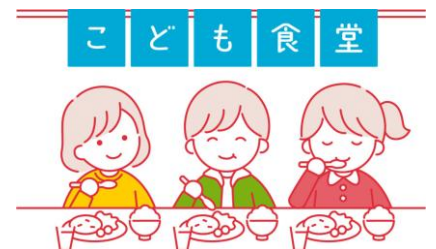
教室が終わりましたら、次の教室の方の駐車場確保の為、速やかにご帰宅されますようお願いいたします。  
 また、大変危険ですので、駐車場内・施設周辺でお子様を遊ばせないようにしてください。  
 第1駐車場が満車でしたら、第2駐車場をご利用ください。  
 第2駐車場は、前向き駐車です。入口向かって右側が普通車、左側が軽自動車となります。



## GW 期間の営業について

※営業日の12:00~13:00、16:00~17:00はご利用できません。  
 この期間、教室は全てお休みとなりますので全コースご使用できます。  
 GW はサンゆうプールに遊びに来てね♪♪

5月1日(金) 9:00~20:00  
 5月2日(土) 9:00~20:00  
 5月3日(日) 9:00~16:00  
 5月4日(月) 休館日  
 5月5日(火) 9:00~16:00  
 5月6日(水) 9:00~16:00



## サンゆう Spring フェス2026の収益による寄付金のご報告

サンゆう Spring フェス2026の収益金を含めた100,000 円を、伊豆の国市社会福祉協議会内で、支援事業の一環として行われている「子ども食堂」へ寄付いたしました。  
 詳細は、プール下駄箱入口右側に貼ってありますので、ご確認ください。ご協力ありがとうございました。

伊豆の国市長岡温水プール サンゆう TEL 055-947-0176  
 ホームページ [伊豆スイムサポート](#) で検索 LINE のお友達登録は右の QR コードから→

